



ESPRONCEDA nº33, ENTLO. 3ª
03201 ELCHE (Alicante)
Tf 966 66 25 59
Fx 966 09 47 31
info@agmingeneria.es

WWW.AGMINGENIERIA.ES

PRESENTACIÓN

AGM ingeniería es creada en el año 1999, en Elche (Alicante), por el Ingeniero Industrial Manuel Alejandro Agulló Martínez. Nace con el compromiso de dar un servicio de ingeniería integral, tanto en el mundo industrial como en el residencial.

AGM ingeniería es un equipo multidisciplinar formado por expertos profesionales, de diferentes campos de la actividad proyectual de la edificación, tanto industrial como residencial o terciaria; comprometidos con una gestión responsable de los Proyectos o Estudios que realizan, interviniendo, según casos y circunstancias, desde aspectos parciales a la organización y desarrollo del proceso constructivo, hasta su finalización.

Así mismo, AGM ingeniería, posee una amplia experiencia en el desarrollo, cálculo y dirección de obra de cualquier tipo de instalaciones necesarias en edificios tanto industriales, como residenciales.

En el presente documento incluimos una relación resumida de nuestra experiencia, capacidades, recursos y trabajos profesionales más destacados organizados según su naturaleza.

Esperamos poder responder a sus expectativas.



ESPRONCEDA nº33, ENTLO. 3ª
03201 ELCHE (Alicante)
Tf 966 66 25 59
Fx 966 09 47 31
info@agmingeneria.es

WWW.AGMINGENIERIA.ES

EQUIPO DE TRABAJO

El equipo de trabajo de AGM ingeniería está formado por experimentados profesionales de la ingeniería, con una experiencia de más de 12 años en el mundo de la oficina técnica de proyectos y de la consultoría de servicios. A continuación detallamos lo más destacado de sus atribuciones y responsabilidades:

MANUEL ALEJANDRO AGULLÓ MARTÍNEZ

Ingeniero Superior Industrial desde 1999, colegiado nº 3.574 en el Colegio Oficial de Ingenieros Industriales de la Comunidad Valenciana. Especializado en diseño y cálculo de instalaciones. También está especializado en el diseño y cálculo de estructuras metálicas. Hace las funciones de Director Técnico del equipo de trabajo.

LORENZO AGULLÓ MARTÍNEZ

Ingeniero Técnico de Obras Públicas, especialidad en Construcciones Civiles, desde 2005. Especializado en diseño y cálculo de estructuras de hormigón armado y diseño y cálculo de cimentaciones.

JORDI GUEVARA NAVARRO

Arquitecto Técnico desde 2000, colegiado nº 2.872 en el Colegio Oficial de Aparejadores y Arquitectos Técnicos de Alicante. Especialista en el diseño y cálculo de estructuras de hormigón armado y tecnología de la construcción.

Además de los principales componentes antes mencionados, el equipo de AGM ingeniería se completa con una cantidad determinada y flexible de colaboradores, de la cual queremos destacar a las siguientes personas:

TOMÁS CÁNOVAS MOLLÁ

Profesional delineación (estudiante de arquitectura)



ESPRONCEDA nº33, ENTLO. 3ª
03201 ELCHE (Alicante)
Tf 966 66 25 59
Fx 966 09 47 31
info@agmingeneria.es

WWW.AGMINGENIERIA.ES

MARÍA JOSÉ INIESTA AMORÓS

Profesional delineación (estudiante de arquitectura)



ESPRONCEDA nº33, ENTLO. 3ª
03201 ELCHE (Alicante)
Tf 966 66 25 59
Fx 966 09 47 31
info@agmingeneria.es

WWW.AGMINGENIERIA.ES

RECURSOS TÉCNICOS

Disponemos de un amplio inventario técnico, del cual destacamos el siguiente listado:

SOFTWARE

Dado el carácter multidisciplinar del despacho, se dispone de todo tipo de programas informáticos entre los cuales cabe destacar:

ESTRUCTURAS: CYPECAD, METAL 3D, ROBOT STRUCTURAL ANALYSIS, Programas de elaboración propia,...

INSTALACIONES: CYPE, dMELECT, DMCAD, Programas de elaboración propia,...

DISEÑO: AUTOCAD, REVIT STRUCTURE, REVIT ARCHITECTURE, AUTOCAD STRUCTURAL DETAILING...

MAQUINARIA

La maquinaria existente en el despacho se describe a continuación:

2 PC INTEL CORE IV i7-2600 K 3,4 GHz HD 1TB 8 GB RAM.

1 PC INTEL CORE II 2,83 GHz HD 150 GB 2GB RAM.

2 PC Pentium IV 3,0 GHz HD 150 GB 1 GB RAM.

1 PC INTEL CORE II 2,20 GHz HD 150 GB 2,98GB RAM.

1 PC INTEL CORE II 2,20 GHz HD 150 GB 2,98GB RAM.

1 PC Pentium M 1,73 GHz HD 74,4 GB 1 GBb RAM.

INTERNET

Internet de banda ancha (ADSL).

Dirección de correo electrónico: info@agmingeneria.es

Web electrónica: www.agmingeneria.es



ESPRONCEDA nº33, ENTLO. 3ª
03201 ELCHE (Alicante)
Tf 966 66 25 59
Fx 966 09 47 31
info@agmingeneria.es

WWW.AGMINGENIERIA.ES

Tecnología móvil (on-line): Blackberry voz y datos

IMPRESIÓN

1 Plotter Din A-1 color HP Designjet 500.

1 Equipo multifunción Officejet J4580 color HP.

2 impresoras HP LaserJet DIN A-4 (B/N).



ESPRONCEDA nº33, ENTLO. 3ª
03201 ELCHE (Alicante)
Tf 966 66 25 59
Fx 966 09 47 31
info@agmingeneria.es

WWW.AGMINGENIERIA.ES

EXPERIENCIA PROFESIONAL

Desde la fundación de AGM ingeniería, la actividad del despacho nos ha llevado a la elaboración de numerosos Proyectos, así como colaboraciones con otros Técnicos. Actualmente son cientos de Proyectos en los que hemos intervenido con éxito, que van desde de el diseño y cálculo de cualquier tipo de instalación hasta la concepción, diseño y cálculo de cualquier tipología arquitectónica; de los cuales queremos reseñar algunos:

PROYECTOS DE INSTALACIONES

PROYECTOS Y DIRECCIONES FACULTATIVAS
DE REFORMA DE INSTALACIONES DE
CLIMATIZACIÓN E INSTALACIÓN
ELÉCTRICA EN B.T. PARA REFORMA DEL
EDIFICIO TALLER DE IMAGEN, DE LA UA

Promotor: UNIVERSIDAD DE ALICANTE



PROYECTOS Y DIRECCIONES FACULTATIVAS
DE REFORMA DE INSTALACIONES DE
CLIMATIZACIÓN E INSTALACIÓN
ELÉCTRICA EN B.T. PARA REFORMA DE LA
MEDIATECA DE LA BIBLIOTECA CENTRAL,
EN LA UA

Promotor: UNIVERSIDAD DE ALICANTE



PROYECTOS Y DIRECCIONES FACULTATIVAS DE AMPLIACIÓN Y REFORMA DE INSTALACIONES DE CLIMATIZACIÓN, INSTALACIÓN ELÉCTRICA EN B.T. Y FONTANERÍA Y SANEAMIENTO; PARA OFICINAS DE INFORMÁTICA EN EL HOSPITAL GENERAL DE ELCHE

Promotor: DEPARTAMENTO DE SALUD Nº 20. HOSPITAL GENERAL UNIVERSITARIO DE ELCHE, GENERALITAT VALENCIANA, CONSELLERIA DE SANITAT



PROYECTOS Y DIRECCIONES FACULTATIVAS DE INSTALACIONES DE CLIMATIZACIÓN E INSTALACIÓN ELÉCTRICA EN B.T. PARA REFORMA DE LA SALA 24 HORAS DE LA BIBLIOTECA CENTRAL, EN LA UA

Promotor: UNIVERSIDAD DE ALICANTE



PROYECTOS Y DIRECCIONES FACULTATIVAS DE INSTALACIONES DE L.S.M.T., C.T. DE 250 KVA, L.S.B.T., ELECTRICIDAD EN B.T. Y APARCAMIENTO, PARA EDIFICIO DE 35 VIVIENDAS, LOCALES COMERCIALES Y GARAJE, EN ALMORADÍ

Promotor: SERVICIOS INMOBILIARIOS GARAN, S.L.



PROYECTO Y DIRECCIÓN FACULTATIVA DE
REFORMA DE INSTALACIÓN DE PLANTA
ENFRIADORA REVERSIBLE EN EDIFICIO DE
CIENCIAS, EN LA UA

Promotor: UNIVERSIDAD DE ALICANTE



PROYECTOS Y DIRECCIONES FACULTATIVAS
DE INSTALACIONES CONTRA INCENDIOS Y
ELÉCTRICA EN B.T. PARA EDIFICIO
INDUSTRIAL DE 4500 m² DESTINADO A
ALMACENAMIENTO, EN GUARDAMAR DEL
SEGURA

Promotor: JOHNSON CONTROLS
AUTOBATERÍAS, S.A.



PROYECTO Y DIRECCIÓN FACULTATIVA DE
INSTALACIONES PARA ALMACENAMIENTO DE
LÍQUIDOS INFLAMABLES Y CORROSIVOS EN
LAS NAVES PILOTO DEL CTQ, EN LA UA

Promotor: UNIVERSIDAD DE ALICANTE





ESPRONCEDA nº333, ENTLO. 3ª
 03201 ELCHE (Alicante)
 Tf 966 66 25 59
 Fx 966 09 47 31
 info@agmingeneria.es

WWW.AGMINGENERIA.ES

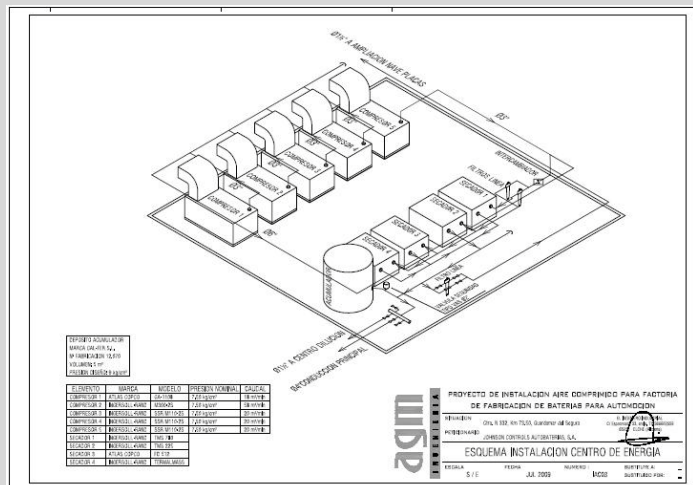
PROYECTOS Y DIRECCIONES FACULTATIVAS DE INSTALACIONES DE L.S.M.T., C.T. DE 250 KVA, L.S.B.T., ELECTRICIDAD EN B.T. Y APARCAMIENTO, PARA EDIFICIO DE 29 VIVIENDAS, LOCALES COMERCIALES Y GARAJE, EN ELCHE

Promotor: TABALA 2005 PROMOCIONES Y CONSTRUCCIONES, S.L.



PROYECTO Y DIRECCIÓN FACULTATIVA DE INSTALACIÓN DE AIRE COMPRIMIDO PARA FACTORÍA DE FABRICACIÓN DE BATERÍAS PARA AUTOMOCIÓN

Promotor: JOHNSON CONTROLS AUTOBATERÍAS, S.A.



PROYECTO Y DIRECCIÓN FACULTATIVA DE INSTALACIÓN CONTRA INCENDIOS PARA EDIFICIO INDUSTRIAL BKF2000, EN GUARDAMAR DEL SEGURA

Promotor: JOHNSON CONTROLS AUTOBATERÍAS, S.A.



PROYECTOS Y DIRECCIÓN FACULTATIVA DE
INSTALACIONES ELÉCTRICA EN B.T.,
FONTANERÍA Y SANEAMIENTO, ALBRADO
URBANIZACIÓN Y APARCAMIENTO PARA
EDIFICACIÓN DE 104 VIVIENDAS EN GRAN
ALACANT (SANTA POLA)

Promotor: TECNOCASA 2010, S.L.



PROYECTO Y DIRECCIÓN FACULTATIVA DE
INSTALACIÓN ELÉCTRICA EN B.T. PARA
PABELLÓN POLIDEPORTIVO, EN FINESTRAT

Promotor: AYUNTAMIENTO DE FINESTRAT



PROYECTOS DE INSTALACIONES DE
FONTANERÍA, SANEAMIENTO Y G.L.P.
PARA "INSTITUT DE FORMATION
PROFESSIONNELLE NAUTIQUE ET DE LA
PECHE", EN CAMERÚN

Colaboración: AKO-ARQUITECTURA



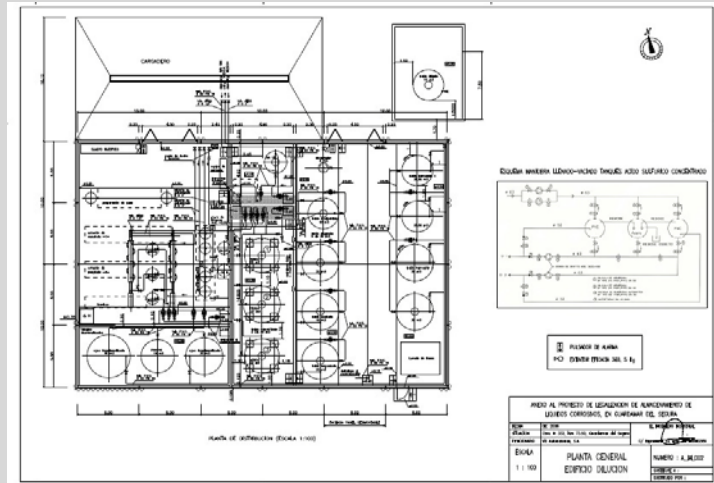


ESPRONCEDA nº33, ENTLO. 3ª
 03201 ELCHE (Alicante)
 Tf 966 66 25 59
 Fx 966 09 47 31
 info@agmingeneria.es

WWW.AGMINGENIERIA.ES

PROYECTO Y DIRECCIÓN FACULTATIVA DE
 INSTALACIONES PARA ALMACENAMIENTO
 FIJO DE LÍQUIDOS CORROSIVOS EN UNA
 INDUSTRIA DE FABRICACIÓN DE BATERÍAS
 PARA AUTOMOCIÓN, EN GUARDAMAR

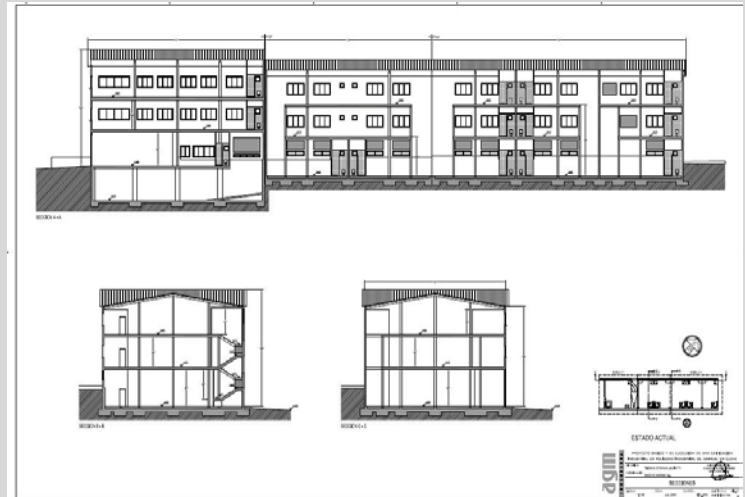
Promotor: JOHNSON CONTROLS
 AUTOBATERÍAS, S.A.



PROYECTOS DE EDIFICACIÓN INDUSTRIAL

PROYECTO BÁSICO, EJECUCIÓN Y DIRECCIÓN FACULTATIVA DE UNA EDIFICACIÓN INDUSTRIAL EN POLÍGONO INDUSTRIAL DE CARRÚS, EN ELCHE

Promotor: NAVES DE CARRÚS, S.L.



PROYECTO BÁSICO, EJECUCIÓN Y DIRECCIÓN FACULTATIVA PARA NAVE PARA ALMACENAMIENTO DE PRODUCTOS ACABADOS, EN GUARDAMAR

Promotor: JOHNSON CONTROLS AUTOBATERÍAS, S.A.



PROYECTO BÁSICO, EJECUCIÓN Y DIRECCIÓN FACULTATIVA PARA NAVE INDUSTRIAL EN POLÍGONO INDUSTRIAL DE CARRÚS, EN ELCHE

Promotor: D. JUAN JOSÉ VELA MORENO



PROYECTO DE LEGALIZACIÓN Y DIRECCIÓN FACULTATIVA DE NAVE PARA ZONA DE LODOS Y CUBRICIÓN DE PATIO

Promotor: JOHNSON CONTROLS
 AUTOBATERÍAS, S.A.



PROYECTO BÁSICO, EJECUCIÓN Y DIRECCIÓN FACULTATIVA DE NAVE INDUSTRIAL, EN ELCHE

Promotor: AMORÓS Y GARCÍA, S.L.



PROYECTO BÁSICO Y DE EJECUCIÓN Y DIRECCIÓN FACULTATIVA PARA NAVE INDUSTRIAL, EN MONÓVAR

Promotor: D. IGNACIO CASTILLO FERNÁNDEZ



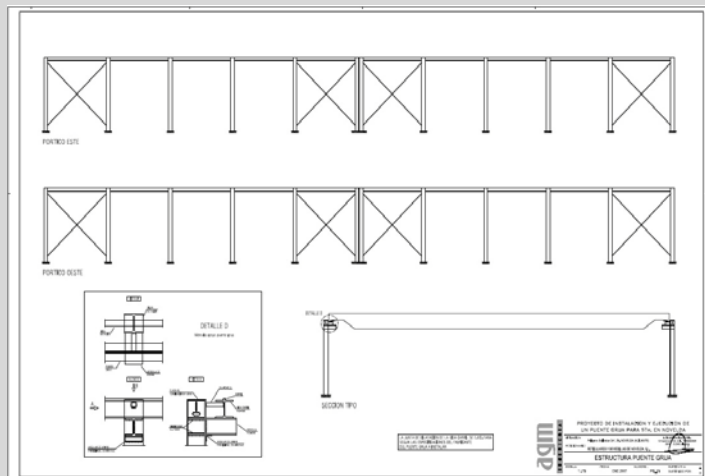
PROYECTO Y DIRECCIÓN FACULTATIVA DE AMPLIACIÓN DE NAVE PARA ZONA DE EXPEDICIÓN DE PRODUCTOS ACABADOS

Promotor: JOHNSON CONTROLS AUTOBATERÍAS, S.A.



PROYECTO DE DISEÑO, INSTALACIÓN Y EJECUCIÓN DE UN PUENTE GRÚA PARA 5 Tm, EN NOVELDA

Promotor: RETICULARES Y BOVEDILLAS DE NOVELDA, S.L.



**CÁLCULO Y DIMENSIONADO DE ESTRUCTURAS. SOLUCIONES ESTRUCTURALES.
REFUERZOS Y REHABILITACIÓN DE ESTRUCTURAS**

CÁLCULO Y DIMENSIONADO DE
ESTRUCTURA DE EDIFICIO PARA 175
VIVIENDAS, RESIDENCIAL VORAMAR, EL
CAMPELLO

Colaboración: D. EZEQUIEL FERNANDEZ
GUINDA. ARQUITECTO



CÁLCULO Y DIMENSIONADO DE
ESTRUCTURA DE EDIFICIO PARA 144
VIVIENDAS, EDIFICIO TERRAZAS GREEN,
MURCIA.

Colaboración: D. ANTONIO JAVIER
SERRANO GARCIA. ARQUITECTO



CÁLCULO Y DIMENSIONADO DE ESTRUCTURA DE EDIFICIO PARA 75 VIVIENDAS ADOSADAS EN PARCELAS U-25 Y U-26 DEL SAU 6 DE ARROYOMOLINOS, MADRID

Colaboración: DÑA. GEMA CARMONA REDONDO. ARQUITECTA



CÁLCULO Y DIMENSIONADO DE ESTRUCTURA DE EDIFICIO PARA 133 VIVIENDAS, LOCALES Y GARAJE EN LA PARCELA M-47 DEL PLAN PARCIAL "EL BERCIAL - UNIVERSIDAD" DE GETAFE, MADRID

Colaboración: DÑA. GEMA CARMONA REDONDO. ARQUITECTA



CÁLCULO Y DIMENSIONADO DE ESTRUCTURA DE EDIFICIO PARA 80 VIVIENDAS EN DOS BLOQUES PARCELAS A2Y A3 GUADARRAMA, MADRID

Colaboración: DÑA. GEMA CARMONA REDONDO. ARQUITECTA



CÁLCULO Y DIMENSIONADO DE
ESTRUCTURA PARA MARQUESINA EN LAS
ROZAS, MADRID

Colaboración: DÑA. GEMA CARMONA
REDONDO. ARQUITECTA



CÁLCULO Y DIMENSIONADO DE
ESTRUCTURA PARA "INSTITUT DE
FORMATION PROFESSIONNELLE NAUTIQUE
ET DE LA PECHE", EN CAMERÚN

Colaboración: AKO-ARQUITECTURA



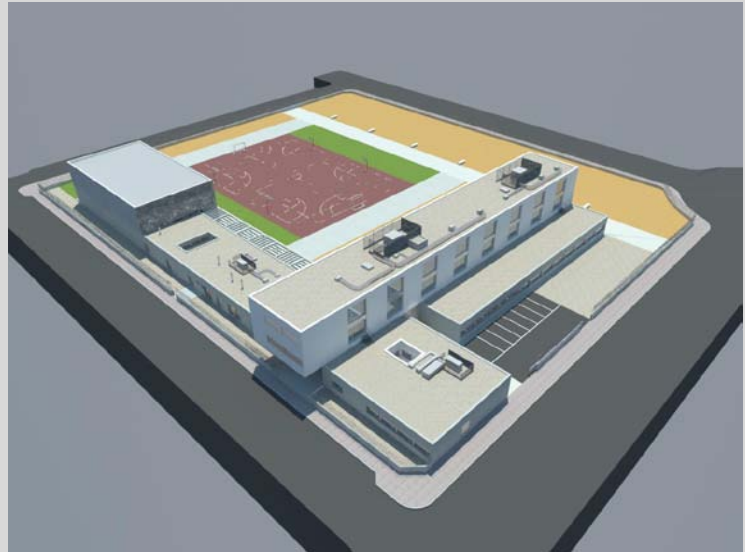
PROYECTO DE EJECUCIÓN Y DIRECCIÓN
FACULTATIVA DE MURO DE CONTENCIÓN
CONTRA INUNDACIONES, EN GUARDAMAR
DEL SEGURA

Promotor: JOHNSON CONTROLS
AUTOBATERÍAS, S.A.



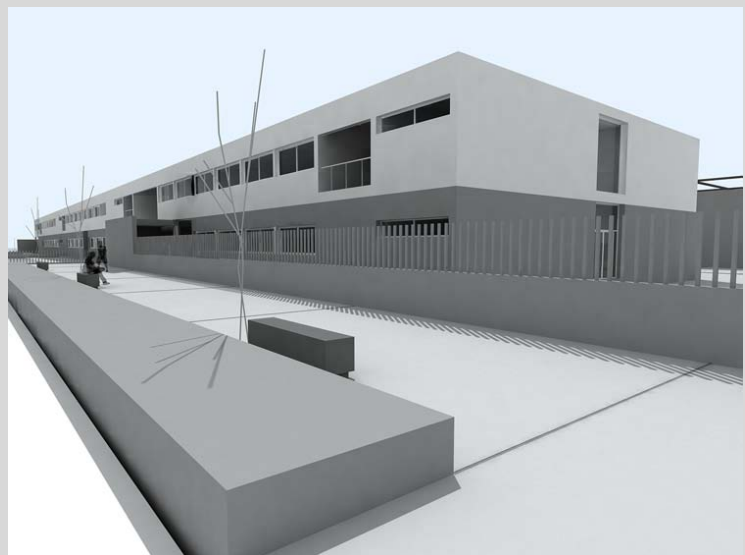
CÁLCULO Y DIMENSIONADO DE ESTRUCTURA DE EDIFICIO PARA CENTRO SECCIÓN EDUCACIÓN SECUNDARIA, C/DOCTOR RAFAEL PERALES, C/PEDRO SANCHEZ VERDU, C/VENTURA CARTAGENA y C/GENERAL JOAQUIN SANSANO SAMPERE DE SAN FULGENCIO, ALICANTE

Colaboración: JUAN MARTINEZ ARQUITECTO S.L.P. Rep. por D. JUAN MARTINEZ BAEZA, MICA ARQUITECTURA, S.L.P. Rep. por D. MIGUEL ANGEL MARTI DOLERA y D. ANDRES RODRIGUEZ CUENYA



CÁLCULO Y DIMENSIONADO DE ESTRUCTURA DE EDIFICIO PARA INSTITUTO DE EDUCACION SECUNDARIA Nº2 DE PILAR DE LA HORADADA SITUADO EN C/ DE LOS ÁNGELES, C/ DE LOS PESCADORES Y AVDA. DE LA COMUNIDAD VALENCIANA

Colaboración: JUAN MARTINEZ ARQUITECTO S.L.P. Rep. por D. JUAN MARTINEZ BAEZA, MICA ARQUITECTURA, S.L.P. Rep. por D. MIGUEL ANGEL MARTI DOLERA y D. ANDRES RODRIGUEZ CUENYA



CÁLCULO, MODIFICACIÓN Y REFUERZO DE ESTRUCTURA METÁLICA EN EDIFICIO INDUSTRIAL PARA TRANSFORMAR SU USO EN DEPORTIVO INDOOR

Promotor: 360PADEL



CÁLCULO Y DIMENSIONADO DE ESTRUCTURA PARA PLATAFORMA DE EXPOSICIÓN PARA EMBARCACION TIPO VELERO DE LA COMPETICION "VOLVO OCEAN RACE 2011-2012"

Colaboración: D. JUAN ANTONIO BAEZA MACIÁ. INGENIERO TÉCNICO NAVAL



CÁLCULO Y DIMENSIONADO DE ESTRUCTURA METÁLICA Y DE HORMIGÓN PARA REHABILITACIÓN Y AMPLIACIÓN DE EDIFICIO DE VIVIENDAS EN AVDA. EL CATALANET, EN SANTA POLA, ALICANTE

Colaboración: ARQUITECTURA NIEVES CLEMENT



CÁLCULO Y DIMENSIONADO DE REFUERZO ESTRUCTURAL ANTISÍSMICO, PARA DEPÓSITO CILÍNDRICO DE ALMACENAMIENTO DE AGUA CONTRA INCENDIOS

Promotor: JOHNSON CONTROLS AUTOBATERÍAS, S.A.



ESPACIOS PÚBLICOS

PROYECTOS Y DIRECCIÓN FACULTATIVA DE
 INSTALACIONES DE ALUMBRADO PÚBLICO,
 ABASTECIMIENTO Y SANEAMIENTO PARA
 PARQUE DAMA D'ELX

Promotor: AYUNTAMIENTO DE ELCHE



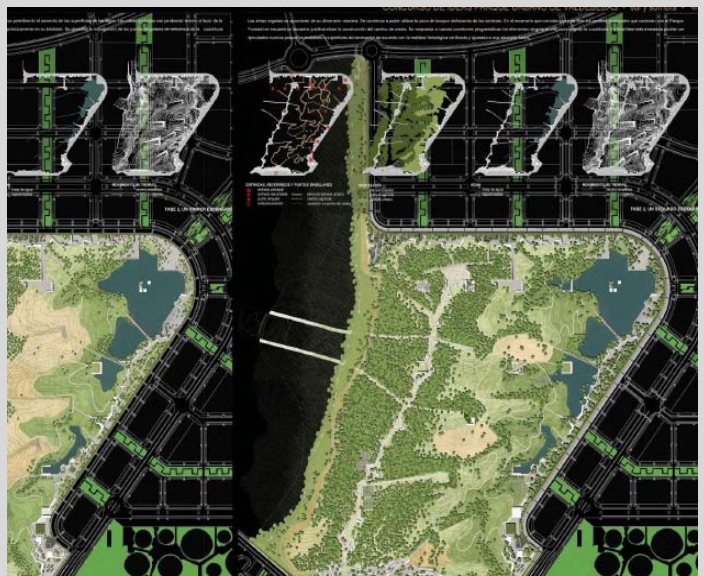
PROYECTOS Y DIRECCIÓN FACULTATIVA DE
 INSTALACIONES DE ALUMBRADO PÚBLICO,
 ABASTECIMIENTO Y SANEAMIENTO PARA
 PLAZA DE LA LIBERTAD

Promotor: AYUNTAMIENTO DE ALMORADÍ



PROYECTOS DE INSTALACIONES DE
 ALUMBRADO PÚBLICO, ABASTECIMIENTO,
 SANEAMIENTO, L.S.M.T., C.T. Y L.S.B.T.
 PARA PARQUE VALDEBEBAS (MADRID)

Colaboración: NB35 INGENIERÍA



VIVIENDAS UNIFAMILIARES

PROYECTOS DE INSTALACIONES DE CLIMATIZACIÓN, ELÉCTRICA EN B.T., FONTANERÍA Y SANEAMIENTO, APORTE SOLAR MÍNIMO PARA A.C.S., SUELO RADIANTE, CÁLCULO Y DIMENSIONADO DE ESTRUCTURA, PARA VIVIENDA UNIFAMILIAR EN LA URBANIZACIÓN LA ZENIA II, ORIHUELA

Colaboración: CÁLIZ-VÁZQUEZ
ARQUITECTOS.
www.calizvazquezarquitectos.com



PROYECTOS DE INSTALACIONES ELÉCTRICA EN B.T., FONTANERÍA Y SANEAMIENTO, APORTE SOLAR MÍNIMO PARA A.C.S., CÁLCULO Y DIMENSIONADO DE ESTRUCTURA, PARA VIVIENDA UNIFAMILIAR EN ORIHUELA (ALICANTE)

Colaboración: CÁLIZ-VÁZQUEZ
ARQUITECTOS.
www.calizvazquezarquitectos.com



